



**FIELD  
TO SCHOOL**

**Chov včel na školní zahradě**

Co-funded by the  
Erasmus+ Programme  
of the European Union





# FIELD TO SCHOOL

## Zřízení včelínu na školní zahradě

Nejprve zjistěte, zda je o chov včel ve škole zájem.

Někteří pedagogové mohou mít zájem o zřízení včelínu na školní zahradě, využijte ale také rad a pomoci od rodičů či přátel školy.

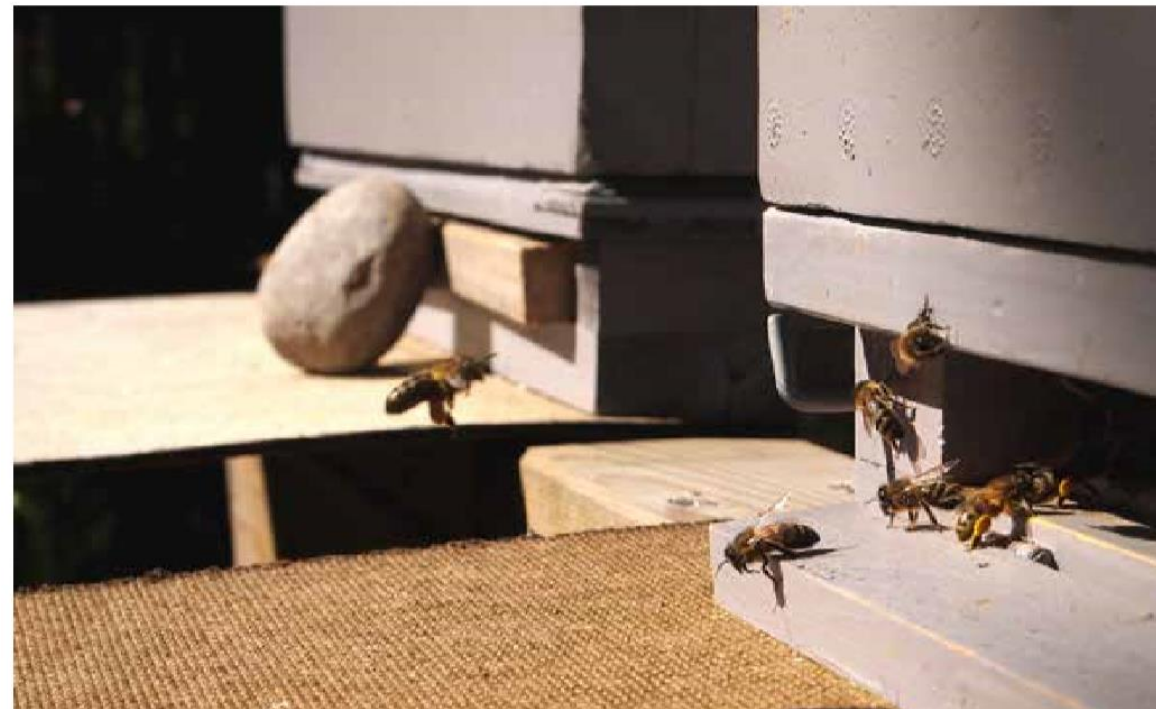




# FIELD TO SCHOOL

## Co vzít v úvahu

- Kdo ponese za projekt odpovědnost?
- Kolik bude projekt stát?
- Zúčastněte se včelařského kurzu.
- Najděte dobré místo pro úly.
- Zvažte riziko alergických reakcí mezi studenty při štípnutí.
- Sdílejte nápady s rodiči.
- Najděte zdroj včel a vybavení.





# FIELD TO SCHOOL

## Aktivity

Včely jsou fascinující stvoření. Jejich chov, fungování včelího úlu a propojení včel s květy na školní zahradě znamená, že včelaření může být propojeno s mnoha předměty učebních osnov po celý školní rok.







# FIELD TO SCHOOL

## Školní zahrady vhodné pro včely

Výsadba květin na školní zahradě je skvělý způsob, jak včelám a dalším opylovačům pomoci. Květiny lze také použít k dekoraci tříd nebo jídelny.

### **Potřebujete:**

Prostor na květnou louku nebo květináče, kvalitní půdu a semena květin, které mají včely rády.





# FIELD TO SCHOOL

## Některé rostliny vhodné pro včely:

Měsíček, levandule, slunečnice, echinacea, tymián, brutnák, šalvěj, maliny, červený a černý rybíz, angrešt, růže, lichořeřišnice, svazenka vratičolistá.



## TIPY!

Vysejte různé druhy rostlin v různých ročních obdobích tak, aby měly včely vždy nějaké rostliny k návštěvě.





# FIELD TO SCHOOL

## VÝROBA BALZÁMU NA RTY

### Budete potřebovat:

- 1 litr květinového oleje (viz další slide)
- 140 - 150 g včelího vosku
- Esenciální oleje, jako je například levandule
- Malé nádoby





# FIELD TO SCHOOL

## Recept na květinový olej

### Budete potřebovat:

Čistou sklenici, květiny a olej  
(slunečnicový nebo mandlový olej)

**Jak postupovat:** Posbírejte květiny za slunečného dne a naplňte jimi sklenici. Nalijte přes ně olej, dokud nejsou všechny ponořeny. Umístěte sklenici na slunce po dobu přibližně 4 týdnů.

### Květiny, které lze použít:

- Měsíček
- Růže
- Levandule

Pokud budou okvětní lístky obsahovat příliš mnoho vlhkosti, mohou lehce zplsnivět. Často je lepší lístky vysušit, než je zalijeme olejem.







**FIELD  
TO SCHOOL**



## VÝROBA BALZÁMU NA RTY

### Postup:

Jakmile si vytvoříte květinový olej, promíchejte ho se zahřátým včelím voskem v poměru 1 díl oleje k 7 dílům včelího vosku. Vosk by se měl zahřát ve vodní lázni, aby bylo možné vosk míchat.

Během zahřívání s voskem míchejte. Pamatujte, že vosk roztává již při teplotě 68° C. Směs se nesmí vařit!

Když se směs včelího vosku roztaví, vyjměte ji z vodní lázně a nechte ji vychladnout na 35° C. Nyní můžete přidat pár kapek éterického oleje a vytvořit tak vůni balzámu.

Pak směs rychle nalijte do malých nádob. Nechte balzám chladnout, dokud neztuhne a uprostřed se ponoří mírně směrem dolů.

Doplňujte, dokud nezískáte jemný a hladký povrch. Nasadte víko a nalepte štítek.

Co-funded by the  
Erasmus+ Programme  
of the European Union





# FIELD TO SCHOOL

## OBAL Z VČELÍHO VOSKU

Vhodný obal na čerstvé sendviče do školy, který je mnohem udržitelnější než plastové sáčky.

### Budete potřebovat:

- Včelí vosk
- Jojobový olej
- Knoflík
- Bavlněnou látku
- Provázek
- Žehličku
- Voskový papír





# FIELD TO SCHOOL

## Postup:

- Nastříhejte si z látky velikost a tvar obalu, který chcete mít, např. 35 cm x 35 cm.
- Položte textilii na voskový papír a rozprostřete na něj tvrdý vosk pomocí pelet nebo malých kousků voskových desek.
- Nakapejte kolem 30 kapek jojobového oleje na textil a přikryjte jej voskovým papírem.
- Nažehlovejte voskový papír tak, aby textil zachytil včelí vosk a olej. Pokud máte málo včelího vosku, doplňte jej na prázdné místo.
- Zatímco je textil stále teplý, sundejte voskový papír a usušte jej.
- Našijte knoflík a připojte k němu provázek.

TIPY! Tento obal lze prát ručně studenou vodou a mýdlem. Může být používán po celý rok. Chráňte jej ale před teplými povrchy.

